



TILE CALIPER ESTANDAR

Manual de Instrucciones



TILE CALIPER ESTANDAR

INDICE

1 – Descripción	Página 4
2 – Características	Página 4
3 – Instalación	Página 4
4 – Puesta en marcha	Página 4
5 – Calibración	Página 5
6 – Esquema encoder	Página 6

Le agradecemos que haya elegido nuestro CALIBRE MANUAL para determinar las medidas de sus materiales de una forma ágil y precisa.

1- DESCRIPCION

Este equipo está diseñado para ser calibrado en cualquier momento, lo cual se adapta a cualquier circunstancia ambiental donde se ubique.

2- CARACTERISTICAS

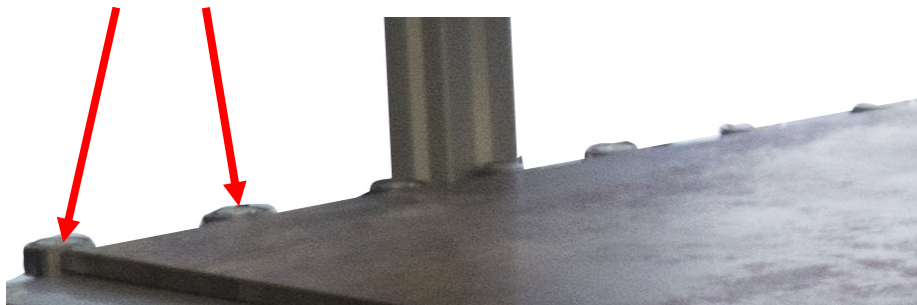
- Estructura de aluminio
- Acabado superficial en ACERO INOXIDABLE
- Visualizador con función de auto-calibre.

3- INSTALACION

Este equipo funciona con tensión alterna de 220V a 50Hz.

4- PUESTA EN MARCHA

Use una llave ALLEN, para aflojar los tornillos y utilice un listón para alinear los rodamientos.



Lleve el pomo hasta que toque con el rodamiento central, si el visualizador no marcara "0000.0" pulse el botón en el visualizador y resetee la medida.



5- CALIBRACION (MODO PROGRAMACION)

En caso de no obtener una medida similar a la del patrón, este equipo dispone de una función de AUTO-CALIBRE, su procedimiento se explica a continuación:

1. Llevar el pomo hasta el nivel "cero" (0000.0)
2. apretar BOTON RESET durante ocho segundos, en el visualizador parpadeará un punto sobre los números.
3. Tomar medida de una pieza, a continuación confirmar medida con el BOTON RESET
4. Corregir la medida, mediante el movimiento del pomo hasta conseguir la del PATRON y aceptar nuevamente con el BOTON RESET.

Ahora EL EQUIPO YA ESTA CALIBRADO A MEDIDA DE PATRON.

6- ESQUEMA ENCODER

ASIGNACIÓN DE COLORES DEL EXTREMO DE CABLE DEL ENCODER:

SEÑAL	COLOR
A	ROJO
B	NARANJA
I	-----
+UB	MARRÓN
GND	NEGRO